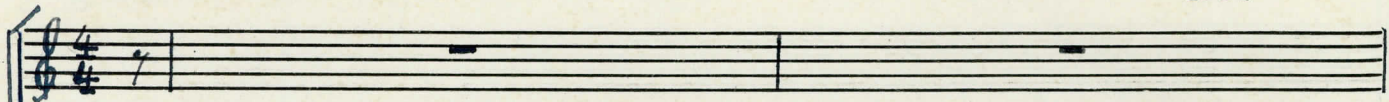


Liikuvalt

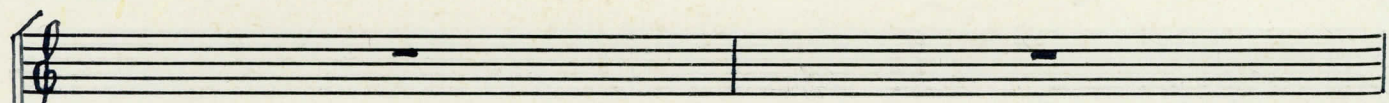
J. Kõha  
1966



Kui al-gab päe-va kõr-ge tee lööb hommik sil-mad val-la. Päev



al - gab kõr - ge hom - mik val - la



sõu-ab ü-le si-ni-vee mu ko-du-ak-na al-la. Päev



sõu - ab ü - le si - ni - vee mu ko - du - ak - na al - la



*mf*

Päev

sõu-ab ü-le si-ni-vee mu ko-du-ak-na al-la. Päev



sõu - ab ü - le si - ni - vee mu ko - du - ak - na al - la



as - tub ü - le kal - li maa ja

as - tub ü - le kal - li maa ja sealt poolt vööruid lah - ti. Päev

as - tub ü - le kal - li maa

sealt poolt vöö - raid lah - ti. Lööb

as - tub ü - le kal - li maa ja sealt poolt vööruid lah - ti. Lööb

sealt poolt vöö - raid lah - ti. Lööb

en - da val - ged lau - lud ta mu

en - da val - ged lau - lud ta mu ko - du - ak - nallah - ti. Lööb

en - da val - ged lau - lud ta



ko - du - rak - nal lah - ti.

en - da val - ged lau - lud ta mu ko - du - rak - nal lah - ti.

ko - du - rak - nal lah - ti. *f* Tr

sam - mes lõh - nab kas - tes muld ta

sam - mes lõh - nab, sammes lõhnab muld kastes muld ta

pal - geil häll - lib lai - ne täis

pal - geil häll - lib, palgeil häll - lib lai - ne täis