

SISUKORD

„Aasta“	
1. Näarikuu	4
2. Küünlakuu	4
3. Linnukuu	5
4. Jürikuu	6
5. Lehekuu	7
6. Jaanikuu	8
7. Heinakuu	8
8. Lõikusekuu	10
9. Mihklikuu	11
10. Viinakuu	12
11. Mardikuu	12
12. Talvekuu	13
13. Ilutegija	14
14. Emale	14
15. Vanem vend	15
16. Mehed	16
17. Magajate mälestuseks	16
18. Kalevlaste laul	17
19. Tõuse laul ja võimsalt kaja	18
20. Kolm kihulast	19
21. Kevade tulek	20
22. Matkalaul	21
23. Marsilaul	22
24. Tervitus matkal	24
25. Lööke	25
26. Kurekell	25
27. Küll on soe päikse pai	26
28. Vikerkaar	27
29. Merele	28
30. Pähklist paat	28
31. Kalamees naerab	29
32. Hõbepurjeses paadis	30
33. Vedurijuhilaul	31
34. Ketramislaul	31
35. Tikk-takk	32
36. Hea rohi	33
37. Silmapesu laul	34
38. Karupätsu sünnipäev	35
39. Teeme seda, mida pole vaja teha	36
40. Koma	37
41. Silgulaul	37
42. Meie memmel kitsekene	38
43. Pani timmi viuli	39
44. Parm pani suule parmupilli	40
„Kimbuke“	
45. 1. Lumekelluke	42
46. 2. Meelespea	43
47. 3. Ülانه	43
48. 4. Sinilill	44
49. 5. Takjas	45
50. 6. Kullerkupp	46
51. 7. Kellukas	46
52. 8. Kõrvenõges	47

«A A S T A»

I. NÄÄRIKUU

Sõnad E. Niit

G. ERNESAKS

1. $\text{♩} = 60$

Lu - mi lan - ges, lu - mi lan - ges, teed ja toad on pak - sus

han - ges. Õu on lu - mes, aed on u - nes, vai - kus põl - lu val - ges ju - mes.

Ma - ga, a - ga, ma - ga, ma - ga, val - ge maa - ilm ak - na

ta - - ga. ma - - - - ga.

2. KÜÜNLAKUU

Sõnad E. Niit

2. $\text{♩} = 92$

Oh sa si - re hõ - be - siug, oh sa to - re rents - li - liug.
Ko - ja - mees, ko - ja - mees, rents - lil jää - tand o - ja sees,

Sä - rav - si - le sil - lu - tis, jää peal päik - se pil - lu - tis.
ä - ra las - te lus - ti rii - va, ä - ra sin - na vis - ka lii - va.



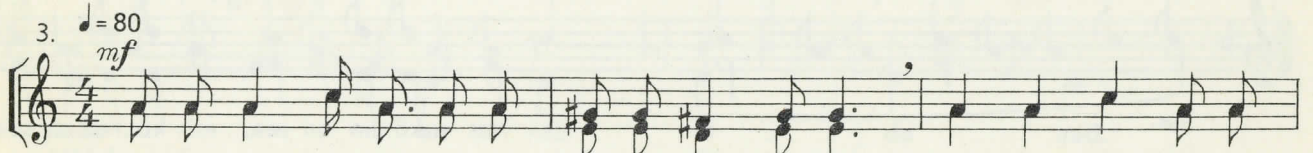
Viuh-ti Reet, viuh-ti Peet, Peep ja Teet. Viuh-ti Kai, viuh-ti Kärt, Pärt ja Märt.
Ja - la käi - ja ki - sub kii - va, te - ma tee - le vis - ka lii - va.



Oo - tab jär - ge las - te - sa - ba, ku - ni liug on sõi - du - va - ba.
Len - dab las - te parv kui tuisk, i - ga laps kui e - lus uisk.

3. LINNUKUU

Sõnad E. Niit



Kes see seal tu - leb ü - le koh - ru - se lu - me, kar - bus kuk - las ja



ni - na ve - si - ne? Tul - la an - nab, sest lu - mi kan - nab. Ku - ni äk - ki jalg



va - jub lä - bi - plärts! Va - na tut - ta - vat te ei tun - nel



See on ju märts. Ja ju - ba näe, lu - mest puh - taks saab



päik - se poolt, päik - se poolt uk - se - e - si - ne.